

SALUS
CONTROLS

MAG
DEFENDER

Проточен магнитен филтър

Модели: MD22A

5
ГОДИНИ
Гарантия



Инструкция за експлоатация

Въведение

Съвременните, високоефективни котли предлагат отлична производителност за отоплителните системи, но ефективността може да бъде намалена значително, ако не се обръща достатъчно внимание на чистотата на цялата системата за централно отопление. Повечето системи са подложени на замърсяване с железен оксид, който е се натрупва под формата на отлагания, които са причинени от корозията на отоплителната система.

Частичите на железния окис варират по размер, като по време на работа в течността на системата непрекъснато са налични субмикронни частици. Частичите на оксид могат да предизвикат преждевременна повреда на вентили и помпи и драстично намаляване на ефективността на котела, когато частиците попаднат в топлообменника на отоплителния котел и другите елементи на системата.

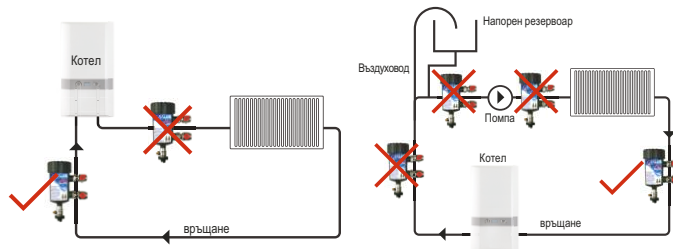
Филтърът SALUS Mag Defender предлага защита на системата и повишаване на ефективността, тъй като тя е специално проектиран за отстраняване на суспендираните частици железен окис, без да се намалява скоростта на потока в системата.

Монтажът на филтъра е изключително лесен; спирателните вентили се въртят 360° , благодарение на което филтърът на практика може да бъде монтиран на което и да е място.

Допълнително предимство за монтажниците е намиращият се в долната част на филтъра сервисен клапан. След монтирането на филтъра той започва да изпълнява функцията на изпускателен клапан, което позволява лесното отстраняване на замърсителите. Обемът на корпуса е 500 ml, което позволява на монтажника да добави нужното количество инхибитор на корозия, когато изолиращите клапани са затворени.

Монтиране и инсталация

За да се обезпечи максимална защита за котела е препоръчително филтърът Mag Defender да се монтира след последния радиатор преди котела.



КРАТЪК НАРЪЧНИК ЗА МОНТАЖ



Начин на монтаж



Начин на обслужване и почистване

МОНТИРАНЕ И ИНСТАЛАЦИЯ

При определяне на подходящо място за монтаж е важно е да се гарантира, че е осигурен необходимия достъп за обслужване.

Следващите инструкции са предназначени да подпомогнат инженерите за безопасен и ефективен монтаж и обслужване на SALUS Mag Defender и трябва да се спазва по всяко време.

За всички възникнали въпроси по отношение на монтажа или обслужването, можете да свържете със SALUS Controls директно на телефон 01 226 323 961.

Какво трябва да правите:

- Поставете филтъра вертикално, за да се осигури евакуирането на въздуха от устройството по време на въвеждане в експлоатация. Тръбите могат да бъдат монтирани вертикално, хоризонтално или под какъвто и да е ъгъл. Входните и изходните кранове също могат да бъдат разменени.
- Когато устройството е монтирано към метална конструкция е необходимо заземяване на зоната около него. Всички съединителни връзки трябва да бъдат достъпни и с надпис "Обезопасителни електрически връзки - Не изключвайте"
-

Какво не трябва да правите:

- Магнитите могат да причинят смущения или да възпрепятстват работата на чувствителни механични и електронни инструменти като сърдечни пейсмейкъри, компютри / магнитни носители и часовници. Такова оборудване не трябва да се приближава до магнитите на по малко от 300 mm (1 фут).
- НИКОГА не затваряйте входящия и изходящия клапани и не отваряйте капака, когато помпата работи!
- Устройството трябва да се монтира на поне 1 метър разстояние от котела.

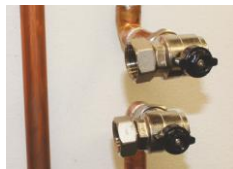
Прекъснете циркулацията на вода и пуснете водата през тръбата, към която ще бъде прикрепен филтърът (може да се наложи да източите цялата система). При инсталиране под котела или друг обект, оставете 250 mm просвет между горната част на корпуса и обекта, за да може капакът да се отстранява свободно при обслужването.

Устройството е проектирано за различни конфигурации на входа и изхода. Повечето конфигурации ще изискват наличието на тръбни колена. За припойни фитинги препоръчваме 28x Yorkshire Solder Ring Elbow YP1222 mm (код 08290), или за компресионни препоръчваме 2 Yorkshire сорел KS61522 mm (код 61124K), като инструкциите за монтаж (които следват) са съобразени с параметрите на тези колена. При по-голяма яснота препоръчаните припойни и компресионни фитинги изискват същия размер на отвора.

Вертикални тръби: Измерете и отбележете в секция от 110 mm модул от 22 mm, както е показано по-долу. Отстранете на тази маркирана секция, като използвате инструмент за рязане на тръби, както е показано. Сега подгответе медни тръби с размери 64 mm и 106 mm от медна тръба с диаметър 22 mm за свързване между съответното коляно и компресионните фитинги на входа / изхода. Съвет: Използвайте повторно изрязаната част.

Хоризонтални тръби: Измерете и маркирайте секция от 73 mm и изрежете на маркираната секция. Пригответе две медни тръби с диаметър 22 mm с дължина 64 mm и 134 mm за връзка между съответното коляно и компресионен фитинг на входа / изхода. Съвет: Използвайте повторно изрязаната част.

- 1 Подгответе тръбите и фитингите, смажете резбите на вентилите на тръбите и пристъпете към монтажа. Моля, затягайте връзките първоначално само на ръка.





- 2 Сега се разхлабете на гайките на фланеца на арматурата и поставете предвидените гумени шайби. (С този продукт са доставени 2 броя)



- 3 Закрепете хлабаво Mag Defender към клапаните. Хванете Mag Defender и затегнете компресионните фитинги, като внимавате да не ги стягате прекомерно, тъй като това може да причини повреда.





4

Сега отоплителната система е готова да бъде напълнена, уверете се, че входящите и изходящите клапани са в отворено положение, изпускателния вентил е в затворено положение, след това можете да пуснете в действие системата за централно отопление.

ЗАБЕЛЕЖКА: изпускателния вентил е затворен



5

Обезвъздушете през горния обезвъздушител, обезвъздушете MD22A отново след като системата е достигнала съответната температура. Работете внимателно, тъй като водата може да е гореща. Винаги обслужвайте филтъра (виж страница 8) преди да напуснете помещението. Винтовият ключ на Mag Defender може да бъде оставен на клиента.

ОБСЛУЖВАНЕ



- 1 Важно - Преди да пристъпите към каквато и да било сервизно обслужване, изключете електрическото захранване на котела, за да може водата да се охлади до безопасна за работа температура. Използвайте предоставения винтов ключ за Mag Defender, за да завъртите двата изпускателни клапана в положение OFF (затворено).



- 2 Отстранете магнитната утайка и я оставете на безопасно място.





- 3** След около 30 секунди, отстранете капачката на изпускателния вентил и го отворете, както е показано на снимката. Подгответе кофа или тръбна връзка, в която да съберете утайката.



- 4** Отворете входящия кран, за да промиете утайката.



- 5** След като цялата утайка е отмиа, отново поставете магнита.



- 6 Затворете дренажния клапан, използвайки капачката за източване, уверете се, че капачката е в правилна позиция, така че клапанът да е напълно затворен.



- 7 Отворете изходящия кран



- 8 Поставете капачката върху дренажния клапан и пуснете системата за централно отопление. Извършете обезвъздушаване чрез вентилационните отвори, ако е необходимо.

Дозиране на химическия препарат



- 1 След стъпка 4 от обслужването, затворете входящия кран.



- 2 Затворете дренажния клапан, използвайки капачката за източване, уверете се, че капачката е в правилна позиция, така че клапанът да е напълно затворен.



- 3 Поставете капачката върху дренажния клапан.



- 4 Използвайте предоставения винтов ключ за Mag Defender и внимателно развийте капака.



- 5 Отстранете капака на магнита и изплакнете под течаща, ако е необходимо.



- 6 Изсипете бутилка с антикорозионен препарат и инхибитор на котлен камък, ние предлагаме да използвате SALUS SYSTEM GUARD Inhibitor. Контейнерът е с обем 500 ml.



7 Поставете отново капака на магнита.



8 Сега поставете капака на контейнера и затегнете с ключа за Mag Defender. (Не затягайте прекалено силно).



9 Отново поставете магнита.



- 10** Отворете изпускателните клапани и пуснете в действие отоплителната система.



- 11** Обезвъздушете през горния обезвъздушител, обезвъздушете MD22A отново след като системата е достигнала съответната температура. Работете внимателно, тъй като водата ще бъде гореща.
Винаги обслужвайте филтъра преди да напуснете помещението. Винтовият ключ на Mag Defender може да бъде оставен на клиента.

ВАЖНО

Уверете се, че при монтирането на MAG Defender са следва ни насоките на стандарта и най-добрите практики за работа с електрически устройства. Копие от тези насоки може да бъде намерено на www.hse.gov.uk/electricity.

Входящите и изходящите кранове на MAG Defender са обратими и няма ограничение за посоката на потока.

След като приключите с монтажа, не забравяйте да попълните гаранционната карта. Алтернативно, можете да попълните онлайн регистрацията на www.salus-tech.com.

Дефектните компоненти трябва да бъдат върнати съгласно гаранционната политика на SALUS.

ЗАБЕЛЕЖКИ

ВЪПРОСИ И ОТГОВОРИ

- В** Къде може да се монтира Mag Defender?
- О** За да се обезпечи максимална защита за котела е препоръчително филтърът Mag Defender да се монтира между последния радиатор и котела (виж схемата на 3 стр.).
- В** Кой кран на Mag Defender е предназначен за входяща и кой за изходяща вода?
- О** Входящите и изходящите кранове на MAG Defender са обратими и няма ограничение за посоката на потока.
- О** Колко често може да се обслужва Mag Defender?
- А** Необходимо е да се обслужва веднъж годишно заедно с годишното обслужване на котела.
- О** Може ли да се използват химикали с Mag Defender?
- А** С Mag Defender могат да се използват всички химикали, налични на пазара, но ние препоръчваме за Mag Defender да използвате продуктите на SALUS SYSTEM GUARD.



В Какъв е експлоатационният срок на Mag Defender?

А Mag Defender е разработен, така че да бъде в експлоатация в продължение на целия живот на котела, обикновено десет години. Той осигурява постоянна защита и се предлага с пет години гаранция.

В Как да се изолират вентилите?

А Просто завъртете вентилите към маркираната позиция OFF (изключено), използвайки приложения ключ. Важно: Не забравяйте да изключите електрическото захранване на котела при обслужването на Mag Defender.

В Ще се отрази на Mag Defender на работата на пейсмейкър?

А Както при всички магнитни изделия, ако имате пейсмейкър, трябва винаги да работите с филтъра с повишено внимание.
При монтажът на Mag Defender, магнитното поле извън контейнера е около една десета от полето на среден магнит за хладилник.

ГАРАНЦИЯ

SALUS Controls гарантира, че този продукт ще бъде предоставен без дефекти в материалите и производството, и ще работи в съответствие с неговите СПЕЦИФИКАЦИИ, за срок от две години от датата на монтажа. SALUS Controls поема ангажмента на своя отговорност (по свое усмотрение) да ремонтира или замени дефектния продукт.



Име на клиента:

Адрес на клиента:.....

.....

.....Пощенски код:

Телефон:..... Email:

Инженер от компанията:

Телефон:..... Email:

Дата на монтаж:

Име на инженера:

Подпис на инженера:.....

ПОВЕЧЕ ИНФОРМАЦИЯ ЗА
ПРОДУКТИТЕ ОТ ГАМАТА НА
SALUS МОЖЕ ДА НАМЕРИТЕ НА ...



www.salus-tech.com

СПЕЦИФИКАЦИИ И СЪДЪРЖАНИЕ



Комплектът включва:
Гаечен ключ Mag Defender
Инструкция, включваща гаранционна карта

www.salus-tech.com

Салус България ООД
ул. Бесарабия 15
София 1517
office@salus-controls.eu
Mobile: 00359-877470602