

 **SALUS**[®]
C O N T R O L S

MAG
DEFENDER

Pełnoprzepływowy filtr magnetyczny

Model: MD22A / MD34A

5
LAT GWARANCJI!



Wprowadzenie

Współczesne, wysoce wydajne kotły grzewcze doskonale współpracują z instalacjami centralnego ogrzewania. Wydajność ta może jednak zostać w znacznym stopniu obniżona, jeśli nie przywiązuje się odpowiedniej wagi do utrzymania czystości wewnątrz instalacji. Od zawsze większość z nich ulega zanieczyszczeniu tlenkiem żelaza, który powstaje w wyniku korozji i przybiera formę osadu.

Drobinki tlenku żelaza różnią się wielkością swych submikronowych cząstek, które znajdują się w ciągłym obiegu podczas pracy systemu. Mogą one powodować uszkodzenie zaworów pomp, a sama wydajność kotła gwałtownie spada, jeśli dotrą one do reszty systemu.

Filtr SALUS Mag Defender zapewnia ochronę instalacji centralnego ogrzewania i zwiększa jego wydajność. Został zaprojektowany, by wyeliminować osad tlenku żelaza z zachowaniem szybkości przepływu.

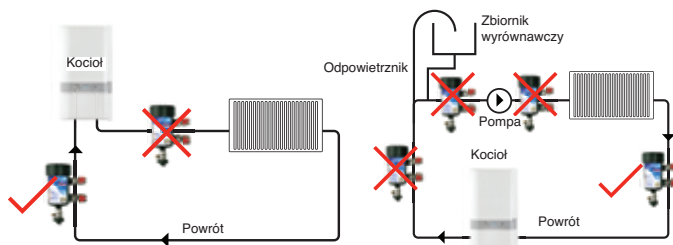
Instalacja jest prosta, zawory odcinające można obracać o 360°, co ułatwia instalację w każdym miejscu.

Dodatkową korzyścią dla instalatorów jest zamontowany w dole filtra zawór serwisowy. Po jego odcięciu pełni rolę zaworu spustowego umożliwiającego łatwe odprowadzanie zanieczyszczeń.

Korpus filtra o objętości 500ml, pozwala dodać właściwą ilość płynu konserwującego LX1, który chroni przed odkładaniem się osadu i korozją. Należy go wlać po zamknięciu zaworów odcinających i oczyszczeniu filtra.

Montaż

By zapewnić najlepszą ochronę kotła, filtr Mag Defender należy zamontować za ostatnim grzejnikiem tuż przed kotłem.



Podręczny przewodnik

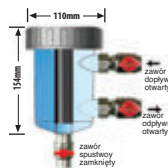
Napełnij filtr wodą.



Podczas napełniania filtra wodą, powietrze wypychane jest ku górze obudowy.

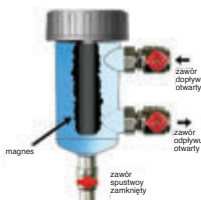


Wypuść powietrze używając odpowietrznika.



Po montażu!

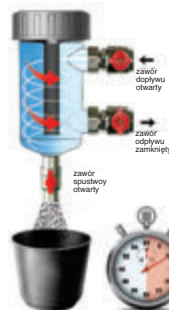
Filtr pracuje przyciągając osad.



Wyłącz centralne ogrzewanie. Zamknij zawór dopływu i odpływu, następnie wyciągnij magnes. Osad opadnie na dno korpusu.



Otwórz zawór dopływu oraz zawór spustowy. Osad wypłynie razem z wodą



Jak czyścić i serwisować?

INSTALACJA

Planując miejsce instalacji należy wziąć pod uwagę dostęp do urządzenia w czasie jego serwisowania.

Poniższe wskazówki mają na celu pomóc instalatorom w bezpiecznej i efektywnej instalacji oraz obsługi filtra SALUS Mag Defender i powinny być stosowane przez cały okres eksploatacji.

Co należy robić:

- Zamontować filtr pionowo tak by zapewnić ujście całego powietrza w momencie jego uruchamiania. Bieg rur, niezależnie czy pionowy, poziomy czy też pod kątem, nie odgrywa w tym wypadku istotnego znaczenia. Zawory przyłączeniowe można dowolnie obracać.
- W przypadku montażu do elementów metalowych, urządzenie należy uziemić, a wszelkie podłączenia powinny być łatwo dostępne i odpowiednio oznakowane (Uwaga uziemienie – nie odłączać!)

Czego nie należy robić:

- Magnes może powodować zakłócenia pracy urządzeń elektronicznych, takich jak rozruszniki serca, komputery, nośniki magnetyczne i zegarki. Urządzeń tych nie należy zbliżać na odległość mniejszą niż 30 cm.
- Nigdy nie należy zamykać zaworów przyłączeniowych oraz odkrywać pokrywy podczas pracy kotła.
- Filtr należy montować w odległości nie mniejszej niż 1 metr od kotła

INSTALACJA

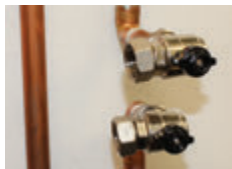
Zamknij obieg i spuść wodę z rury, do której zamontowany zostanie filtr (może wystąpić konieczność opróżnienia całej instalacji). W przypadku montażu poniżej kotła lub innego obiektu, zachowaj odległość min 25 cm od podłoża oraz górnej części filtra, by zapewnić swobodny dostęp podczas jego czyszczenia.

Urządzenie jest zaprojektowane tak, aby ułatwić stosowanie różnych konfiguracji wlotowych i wylotowych. Większość konfiguracji wymaga użycia dodatkowego kolanka.

Rura pionowa (przykładowo): Zmierz i zaznacz odcinek odpowiedni dla stosowanych elementów montażowych, tak jak pokazano poniżej. Usuń zaznaczony odcinek za pomocą obcinaka do rur. Teraz utwórz odcinki 64 mm i 106 mm dla rury miedzianej 22 mm w celu montażu między odpowiednim kolaniem i zaciskiem mocującym odpływ i dopływ. Wskazówka: Możesz ponownie wykorzystać wycięte części.

Rura pozioma (przykładowo): Zmierz i zaznacz odcinek odpowiedni dla stosowanych elementów montażowych, tak jak pokazano poniżej. Utwórz odcinki 64 mm i 134 mm dla rury miedzianej 22 mm i podłącz pomiędzy odpowiednim kolaniem i zaciskiem mocującym odpływ i dopływ. Wskazówka: Możesz ponownie wykorzystać wycięte części.

- 1 Przygotuj rury i kształtki, nasmaruj gwint zaworów przyłączeniowych i przykręć do instalacji. Na tym etapie należy je jedynie dokręcić ręcznie..





- 2 Teraz poluzuj mufki i włóż uszczelki (są w zestawie).



- 3 Przymocuj luźno filtr do zaworów, następnie dokręć, ale z taką siłą, aby nie uszkodzić gwintu.





UWAGA: Zawór spustowy jest zamknięty

- 4 Od tego momentu instalacja jest gotowa do napełnienia. Upewnij się, że oba zawory przyłączeniowe są w pozycji otwartej, a zawór spustowy zamknięty. Teraz można uruchomić system centralnego ogrzewania.



- 5 Odpowietrz filtr przez górny odpowietrznik. Po tym jak instalacja osiągnie właściwą temperaturę – odpowietrz filtr ponownie. Zachowaj ostrożność – woda może być gorąca.

Filtr należy czyścić przy okazji wykonywania jakichkolwiek czynności serwisowych w instalacji C.O., dlatego instalator powinien pozostawić klucz Mag Defender użytkownikowi.

CZYSZCZENIE



- 1 Ważne – przed rozpoczęciem jakichkolwiek prac konserwacyjnych należy odłączyć kocioł od zasilania, woda w instalacji powinna ostygnąć do bezpiecznej temperatury roboczej. Za pomocą dołączonego do zestawu klucza Mag Defender ustaw oba zawory w pozycji zamkniętej.



- 2 Usuń magnes i odłóż w bezpieczne miejsce.



- 3** Podstaw naczynie pod zaworem spustowym. Po około 30 sekundach zdejmij nakrętkę zaworu spustowego i użyj jej jako klucza do otwarcia zaworu spustowego.



- 4** Otwórz dopływ wody, aby wypłukać zanieczyszczenia.



- 5** Gdy wszystkie nieczystości zostaną usunięte ponownie włóż magnes.





- 6 Zamknij zawór spustowy. Upewnij się, że korek jest zamocowany poprawnie, tak aby zawór był całkowicie zamknięty.



- 7 Otwórz odpływ.



- 8 Zakręć korek na zaworze spustowym i uruchom system centralnego ogrzewania. W razie potrzeby odpowietrz filtr przez odpowietznik.

Konserwacja chemiczna



- 1 Podczas czyszczenia po kroku nr 4 zamknij zawór dopływu.



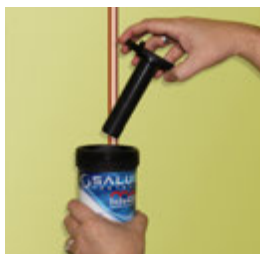
- 2 Zamknij zawór spustowy. Upewnij się, że korek jest zamocowany poprawnie, tak aby zawór był całkowicie zamknięty.



- 3 Przełóż nakrętkę na zawór spustowy i dokręć.



- 4 Ostrożnie odkręć nakrętkę używając dostarczonego klucza.



- 5 Usuń pokrywę magnesu i wyczyść, jeżeli jest taka potrzeba.



- 6 Wlej do filtra 0,5 litra substancji konserwującej. W tym wypadku sugerujemy płyn ochronny LX1, który dostępny jest w butelkach o pojemności 0,5 litra.



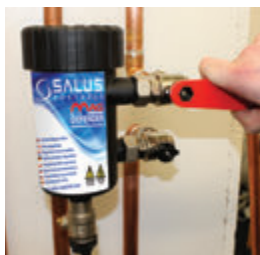
7 Ponownie włóż osłonę magnesu.



8 Następnie przykręć nakrętkę do zbiornika za pomocą klucza Mag Defender (nie dokręcać zbyt mocno, aby nie uszkodzić gwintu i nakrętki).



9 Włóż ponownie magnes.



- 10 Otwórz zawory odcinające i uruchom system ogrzewania.



- 11 Odpowietrz filtr za pomocą górnego odpowietrznika, ponownie odpowietrz filtr po osiągnięciu temperatury w systemie. Uważaj na gorącą wodę.



Filtr należy czyścić przy okazji wykonywania jakichkolwiek czynności serwisowych w instalacji C.O., dlatego instalator powinien pozostawić klucz Mag Defender użytkownikowi.

WAŻNE

Wlot i wylot w filtrze nie mają wpływu na ograniczenie przepływu cieczy w instalacji C.O.

Po zakończeniu instalacji, nie zapomnij wypełnić karty gwarancyjnej. Opcjonalnie można wypełnić formularz rejestracyjny na stronie internetowej www.salus-tech.com.

W przypadku uszkodzenia elementów filtra, należy postępować zgodnie ze standardową procedurą reklamacyjną firmy SALUS Controls.

UWAGI

PYTANIA I ODPOWIEDZI

- Q** Gdzie należy zamontować filtr Salus Mag Defender?
- A** By osiągnąć optymalną ochronę zaleca się montaż urządzenia pomiędzy ostatnim grzejnikiem, a kotłem tak jak to pokazano na ilustracji na stronie 2.
- Q** Który zawór filtra odpowiada za dopływ, a który za odpływ wody?
- A** Wlot i wylot są odwracalne i sposób podłączenia nie ma wpływu na zmniejszenie przepływu.
- Q** Jak często należy czyścić filtr?
- A** Najlepiej raz w roku, razem z przeglądem kotła.
- Q** Czy można używać innych środków chemicznych do konserwacji?
- A** Tak, można używać dostępnych na rynku środków konserwujących. Rekomendujemy jednak środki czyszczące i konserwujące z grupy SALUS System Guard (LX1 – płyn ochronny, LX2 i LX3 – płyny czyszczące).
- Dozowanie każdego płynu:
500 ml na każde 100 litrów wody w instalacji C.O.



Q Jaka jest żywotność filtra Mag Defender?

A Filtr został zaprojektowany by wspomagać kocioł przez cały okres jego użytkowania. Zwykle jest to 10 lat. Dodatkowo jest objęty 5-letnią gwarancją.

Q W jaki sposób odciąć zawory przyłączeniowe filtra?

A Wystarczy obrócić zawory do pozycji OFF za pomocą dołączonego do zestawu klucza. Należy pamiętać o wyłączeniu kotła przed tą czynnością.

Q Czy filtr Mag Defender wpływa na pracę rozrusznika serca?

A Tak jak w przypadku wszelkich urządzeń magnetycznych, tak i w tym wypadku należy zachować szczególną ostrożność. Po instalacji filtra wytwarza on pole magnetyczne, które przy bliskiej odległości (mniej niż 30 cm) może zakłócać pracę rozrusznika. Niemniej jego siła po instalacji to 1/10 pola wytwarzanego przez średniej wielkości magnes na kuchennej lodówce.

GWARANCJA

W okresie gwarancyjnym zapewnia się użytkownikowi bezpłatną wymianę urządzenia na nowe (ten sam typ/model) lub usunięcie uszkodzeń powstałych z powodu wad fabrycznych.

Wszelkie roszczenia wobec sprzedawcy dotyczące rękojmi i gwarancji regulują przepisy Kodeksu Cywilnego.



Imię i nazwisko:

Adres:

.....

.....Kod pocztowy:

Tel : Email:

Nazwa firmy:

Tel : Email:

Data Instalacji:

Podpis i pieczęć sprzedawcy:

.....

Aby poznać całą ofertę SALUS
odwiedź naszą stronę
internetową...

www.salus-controls.pl



Zawartość opakowania



W zestawie także:

Klucz do nakrętek

Instrukcja obsługi z kartą gwarancyjną

www.salus-controls.pl