

Model: RT310 (digitální manuální termostat)
RT310RF (bezdrátový digitální manuální termostat)

TPI



Uživatelský manuál

Úvod

RT310 / RT310RF je digitální pokojový termostat používaný pro regulaci teploty místnosti. Zařízení spouští topný systém sepnutím beznapětového kontaktu a současně zobrazuje tyto informace o stavu zařízení na LCD displeji. Před použitím si pečlivě přečtěte tento manuál. V termostatu používejte pouze AA 1,5 V alkalické baterie. Vložte baterie do otvoru pro baterii umístěného pod krytem. Nepoužívejte dobijící baterie.

Shoda výrobku

Směrnice: EMC 2014/30 / EU, LVD 2014/35/EU, RED 2014/53/EU a směrnice RoHS 2011/65/EU. Úplné informace jsou k dispozici na webové stránce www.saluslegal.com

Bezpečnostní informace

Použití v souladu s EU a národními předpisy. Pouze pro interiérové použití. Udržujte přístroj úplně suchý. Tento výrobek musí být instalován oprávněnou osobou a v souladu se všemi EU a národními předpisy.

Technické specifikace

	RT310	RT310RF
Napájení termostatu	2 x AA alkalické baterie	2 x AA alkalické baterie
Napájení přijímače	-	230 V AC
Max. zátěž termostatu	3 (1) A	-
Max. zátěž přijímače	-	16 (5) A
Výstup	Beznapětový kontakt svorky NO / COM / NC	Beznapětový kontakt svorky NO / COM
Rozsah řízení teploty	5 - 35°C	5 - 35°C

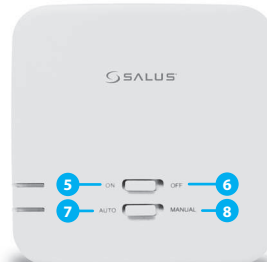
Funkce tlačítek

Termostat RT310 / RT310TX



1. Zapnutí/podsívení LCD displeje
2. Zapnutí/vypnutí protizámrzného režimu
3. Tlačítko zvýšení
4. Tlačítko snížení

Přijímač RXRT510



5. V manuálním režimu, ON zapne kotel.
6. V manuálním režimu, OFF vypne kotel.
7. Přijímač pracuje v automatickém režimu, podle termostatu.
8. Výstup přijímače je řízen přepínačem ON / OFF.

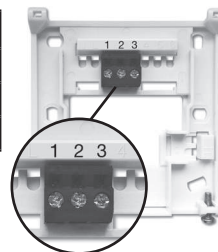
Popis ikon na LCD displeji



1. Režim vytápění zapnut
2. Protizámrzný režim zapnut
3. Indikátor RF signálu (pouze u VP 310RF)
4. Indikátor vybité baterie
5. Teplotní jednotka
6. Naměřená / nastavená teplota

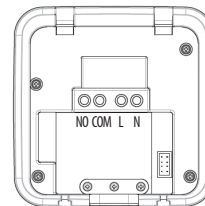
Popis svorek termostatu RT310

Svorka	Popis
1 - COM	Vstupní svorka
2 - NC	Přepínací kontakt NC
3 - NO	Přepínací kontakt NO



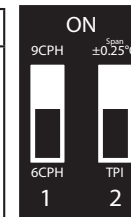
Popis svorek přijímače RXRT510

Svorka	Popis
NO	Spínaný kontakt
COM	Vstupní svorka
L, N	Napájení (230 V AC)

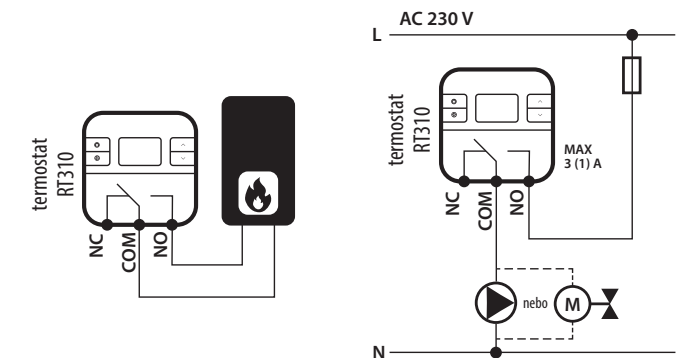


Nastavení DIP přepínače

Způsob řízení	TPI	Span - hystereze
Jak algoritmus pracuje	Pokud je zvoleno „TPI“ (spínač DIP č. 2), spínač DIP č. 1 bude aktivní. Můžete vybrat počet cyklů za hodinu - mezi nízkou úrovní komfortu (6 CPH) a vyšší úrovní komfortu (9 CPH) - doporučuje se pro podlahové vytápění.	Je-li vybrána možnost „Span“ (spínač DIP č. 2) Spínač DIP č. 1 není aktivní. Hodnota hystereze (rozpětí) je nastavena na $\pm 0,25^\circ\text{C}$ - toto nastavení se doporučuje pro ovládání topných zařízení.

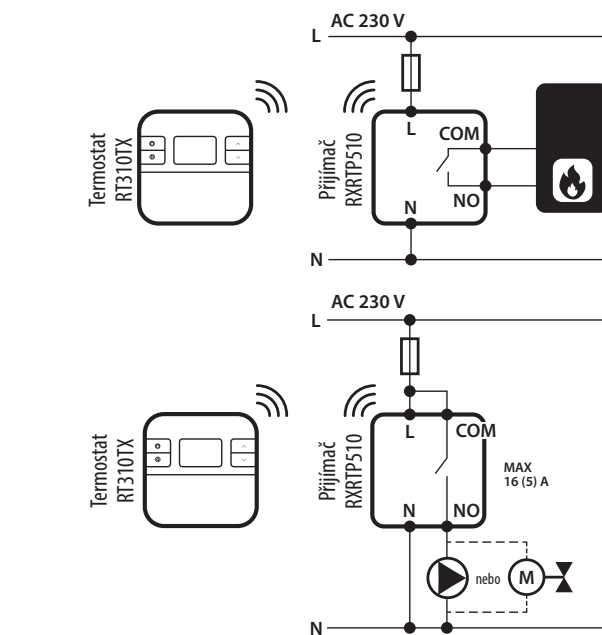


RT310 schéma zapojení

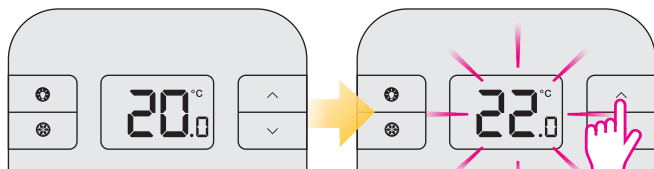


RT310RF schéma zapojení

Poznámka: Termostat a přijímač sady RT310RF jsou již spárovány.

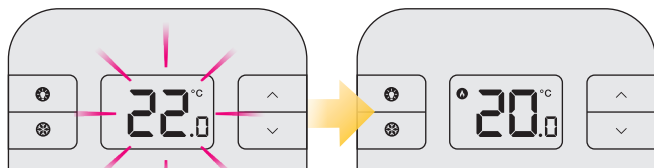


Změna nastavené teploty



Aktuální naměřená teplota.

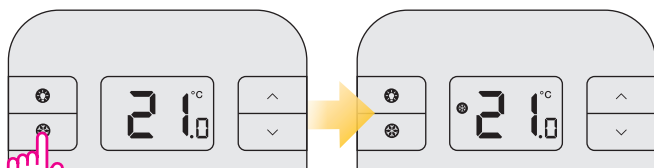
Stisknutím tlačítka \wedge nebo \vee nastavte teplotu.



Po 2 sekundách.

Aktuální naměřená teplota.

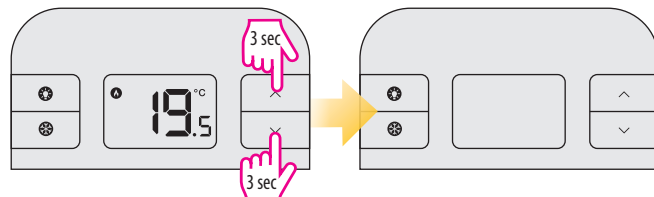
Protizámrzný režim



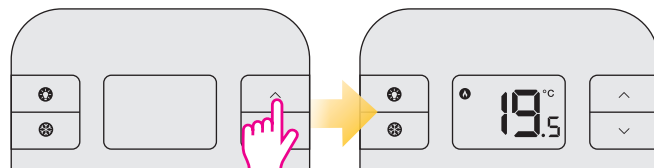
Stisknutím tlačítka ☼ zapnete/vypnete protizámrzný režim.

i Protizámrzná teplota může být ukázána jedním stiskem tlačítka zvýšení, měnit ji lze pouze v instalačním režimu.

Režim spánek



i Když je aktivní režim spánek, budou všechny funkce termostatu pozastaveny.



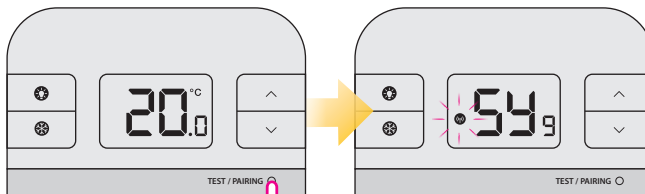
Stisknutím libovolného tlačítka ukončíte režim spánek.

Párování termostatu RT310TX s přijímačem

⚠ Poznámka: Termostat a přijímač sady RT310RF jsou již spárovány.

i Chcete-li přijímačem a termostatem znovu spárovat, ujistěte se, že je přístroj odpojen od napájení a že přepínače přijímače jsou nastaveny na AUTO a ON. Poté připojte přijímač k napájení a počkejte až červená LED dioda bude trvale svítit. Dále rychle přepněte do polohy OFF a znovu do polohy ON. Červená blikající LED dioda signalizuje vstup do režimu párování.

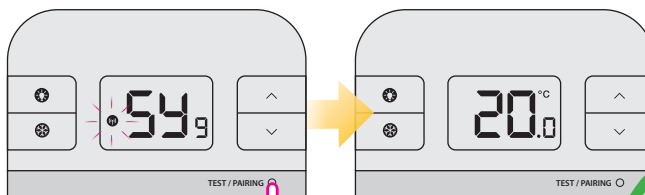
Začněte proces párování



Stiskněte a podržte tlačítko TEST / PAIRING na 3 sekundy. Začne proces párování.

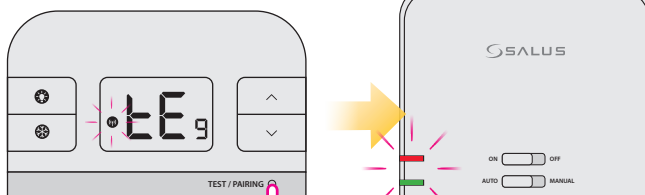
Proces párování může trvat až 9 minut.

Ukončete proces párování



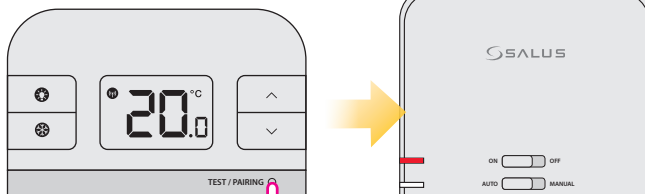
Jakmile jsou zařízení úspěšně spárována, LED na přijímači bude svítit červeně. Stiskněte a držte tlačítko TEST / PAIRING po dobu 3 sekund, abyste ukončili proces párování.

Test spárování



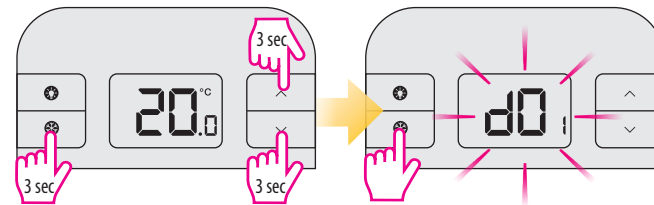
Stiskněte tlačítko TEST / PAIRING pro kontrolu spojení s přijímačem. Test funkčního spárování.

Pokud bylo párování úspěšné, LED diody na přijímači budou blikat.



Stiskněte znovu tlačítko TEST / PAIRING pro návrat na hlavní obrazovku a ukončení testu spárování.

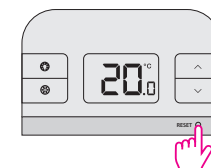
Instalační režim



Stiskněte současně tři tlačítka po dobu 3 sekund.

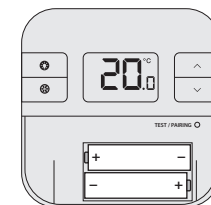
dxx	Funkce	Parametr	Výchozí nastavení
d01	Nastavení zobrazování teploty	0.1°C nebo 0.5°C	0.5°C
d02	Kalibrace teploty	+/- 3.0°C	0.0°C
d03	Protizámrzný režim	5.0°C - 17.0°C	5.0°C

Reset termostatu RT310



Stiskněte jednou tlačítko RESET. Můžete použít sponku na papír. Váš termostat se resetuje a automaticky se spustí.

Reset termostatu RT310TX (termostat z bezdrátového setu)



Vyměňte baterie bez stisknutí jakéhokoli tlačítka. Počkejte 2 minuty a znovu vložte baterie. Vaše zařízení bude restartováno.

i Když chcete vyměnit baterie, vaše zařízení použije interní paměť k zálohování nastavení. Máte 30 sekund na výměnu baterií, než se uložené nastavení vymaže.

DISTRIBUTOR:
THERMO-CONTROL CZ S.R.O.
SYCHROV 2, 621 00 BRNO
TEL. +420 549 215 938
ČESKÁ REPUBLIKA

Výrobce:
SALUS Controls plc
Salus House, Dodworth Business Park
Whinby Road, Barnsley S75 3SP,
United Kingdom



www.salus-controls.cz

SALUS Controls je členem skupiny Computime Group.

Salus Controls si vyhrazuje právo na změnu specifikace, vzhledu a materiálu produktů uvedeným v tomto manuálu bez předchozího upozornění.