

Модел: RT310 (жичен регулатор)  
RT310RF (безжичен регулатор)

TPI



Кратко ръководство за монтаж

### Описание

Регулаторът RT310/RT310RF ще включва и изключва отоплителната система според зададената от Вас температура. При подаден сигнал за отопление, регулатора показва действието на LCD екрана. Преди употреба внимателно прочетете това ръководство. Използвайте само алкални батерии AA 1.5V. Поставете батериите в предвиденото за тях отделение под капака. Не използвайте акумулаторни батерии.

### Съответствие на продукта

Директиви на ЕС: EMC 2014/30/EU, LVD 2014/35/EU, RED 2014/53/EU и RoHS 2011/65/EU. Посетете ни на [www.saluslegal.com](http://www.saluslegal.com) за повече информация.



### Информация за безопасност

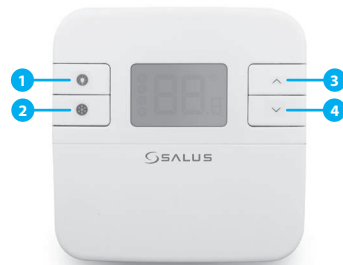
Използвайте в съответствие с приложените европейски и национални стандарти. За употреба в затворени помещения. Не мокрете устройството. Този продукт трябва да се монтира от квалифицирано лице в съответствие с приложените европейски и национални стандарти.

### Технически характеристики

	RT310	RT310RF
Захранване на регулатор	2 x AA алкални батерии	2 x AA алкални батерии
Захранване на приемник	-	230 V AC
Макс. натоварване регулатор	3 (1) A	-
Макс. натоварване приемник	-	16 (5) A
Изходи	Безнапрежени NO/COM/NC	Безнапрежени NO/COM
Темп. обхват	5 - 35°C	5 - 35°C

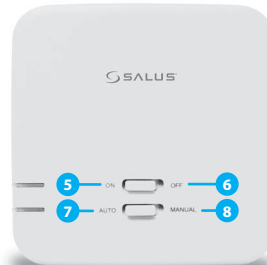
### Функции на бутоните

RT310 / RT310TX Регулатор



1. Включване подсветката на LCD екрана
2. Вкл./ изкл. на режим против замръзване
3. Бутон за увеличаване
4. Бутон за намаляване

RXRT510 Приемник



5. В Ръчен режим ON включва котела
6. В Ръчен режим OFF изключва котела
7. Приемника работи в автоматичен режим, според сигнал от регулатора
8. Ръчен режим - управление от превключвател On/Off.

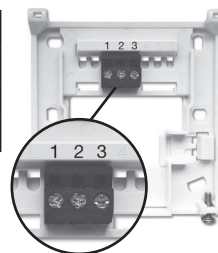
### Описание на екрана



1. Отоплението е ВКЛ.
2. Вкл. режим против замръзване
3. Индикатор за безжичния сигнал (само в RT310RF)
4. Индикатор за падаща батерия
5. Температурна скала
6. Измерена/зададена температура

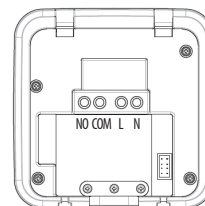
### RT310 Описание на клемите

Клеми	Описание
1 - COM	Обща клемма
2 - NC	Ключ в позиция OFF
3 - NO	Ключ в позиция ON



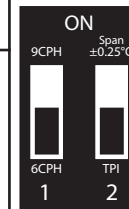
### RXRT510 Описание на клемите на приемника

Клеми	Описание
NO	Клемма превключване
COM	Обща клемма
L, N	Захранване (230V AC)

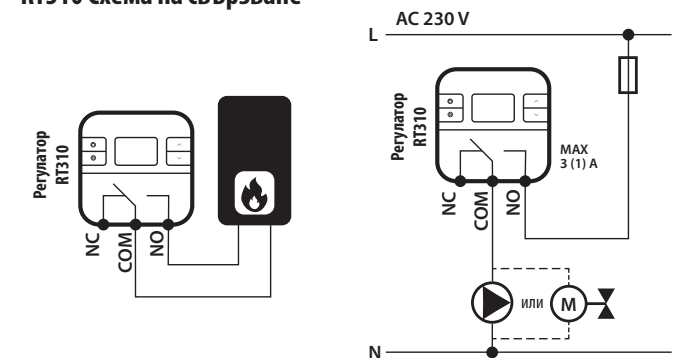


### Превключватели

Вид управление	TPI	Хистерезис
Описание	При избран метод TPI с превключвател №2, превключвател №1 е активен. Може да избере броя цикли на час (CPH), по-ниско ниво на комфорт (6 CPH) или по-високо ниво - (9 CPH)=препоръчително за подово отопление.	При избран метод Span с превключвател №2, превключвател №1 не е активен. Стойността на хистерезиса е настроена на $\pm 0.25^\circ\text{C}$ - препоръчителна стойност за управление на устройства за отопление.



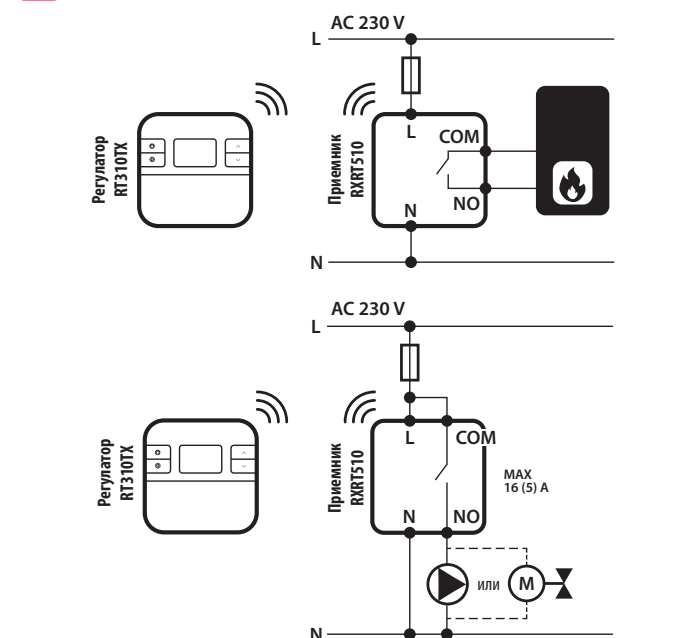
### RT310 Схема на свързване



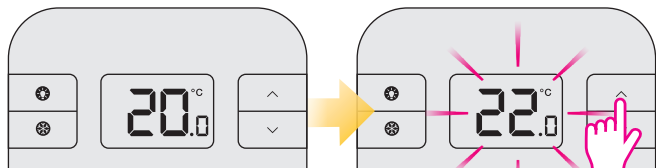
### RT310RF Схема на свързване



**ВАЖНО:** В комплект RT310RF регулаторът и приемникът са предварително синхронизирани.

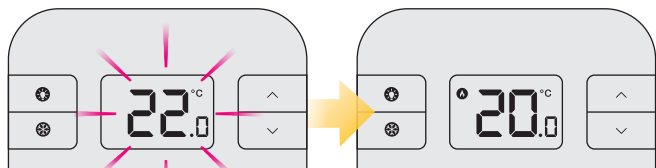


## Настройка на температурата



Измерена стайна температура.

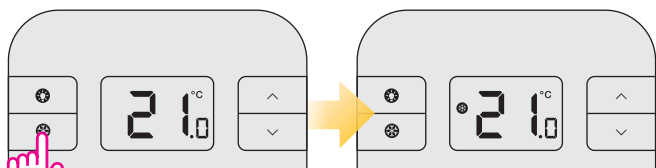
Задайте температура със стрелките ^ и v.



2 секунди.

Измерена температура.

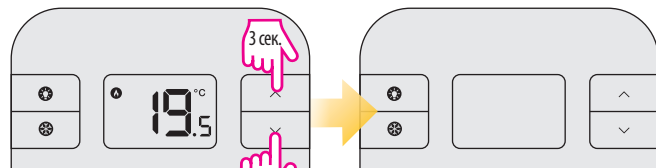
## Защита от замръзване



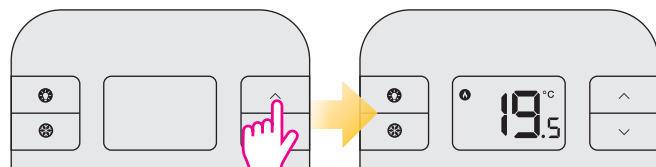
Натиснете бутон за вкл./изкл. на режима против замръзване.

Може да проверите стойността на температурата за защита от замръзване чрез еднократно натискане на стрелката нагоре. Промяна на температурата е възможна от сервисните настройки.

## Спящ режим



Активирането на спящ режим преустановява всички функции на регулатора.



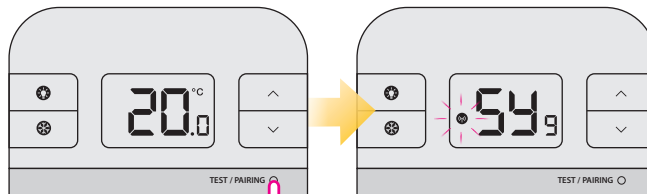
Натиснете произволен бутон за изход от спящ режим.

## Синхронизация на регулатор RT310TX с приемник

**ВАЖНО:** В комплект RT310RF регулаторът и приемникът са предварително синхронизирани.

За да извършите повторна синхронизация между регулатора и приемника, уверете се че устройството е с изключено захранване и превключвателите на приемника са в позиции AUTO и ON. Свържете отново приемника към захранването и изчакайте LED индикацията да светне в червено. След това преместете превключвателите към позиция OFF и обратно към ON. Преместване червена LED индикация потвърждава, че устройството е в режим на синхронизация.

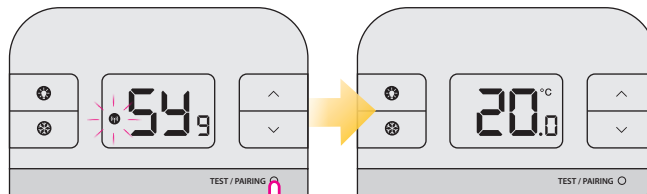
### Начало на свързването



Натиснете и задръжте бутон TEST/PAIRING за 3 секунди.

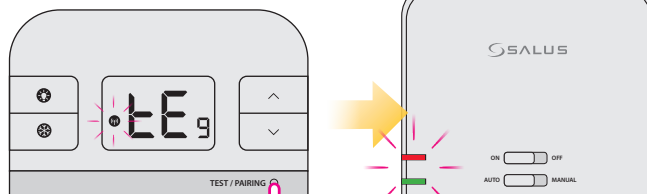
Процеса може да отнеме до 9 минути.

### Завършване на свързването

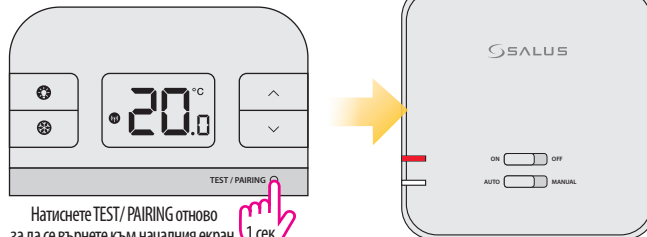


След успешна синхронизация на устройствата LED индикацията на приемника ще свети в червено постоянно. Натиснете и задръжте TEST/PAIRING за 3 секунди за завършване на процеса.

### Проверка на синхронизацията



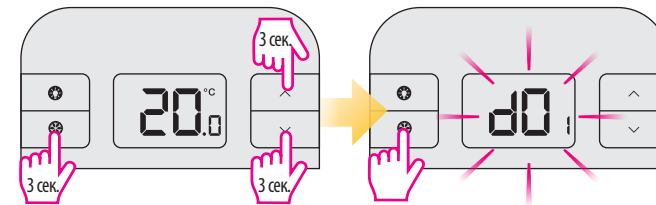
Натиснете TEST/PAIRING за проверка на синхронизацията между регулатора и приемника.



Натиснете TEST/PAIRING отново за да се върнете към началния екран.

В случай, че сте закупили RXRT510 или RT310TX за да ги свържете с други устройства от гамата 5x5, погледнете инструкциите на приемника или съответното продуктово ръководство на [www.salus-controls.eu](http://www.salus-controls.eu)

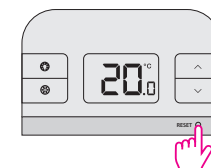
## Сервисни настройки



Натиснете трите бутона заедно за 3 секунди.

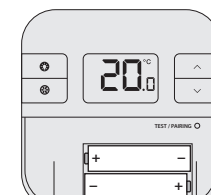
dxx	Функция	Настройки	Ст-ст по подразбиране
d01	Настройка на температурата с точност от	0.1°C или 0.5°C	0.5°C
d02	Температурна компенсация	+/- 3.0°C	0.0°C
d03	Температура в режим Защита от замръзване	5.0°C - 17.0°C	5.0°C

## Нулиране настройките на RT310



Натиснете бутон RESET еднократно. Използвайте тънък предмет, например кламер. Регулаторът ще се върне към фабричните настройки и ще се включи автоматично.

## Нулиране настройките на регулатор RT310TX



Извадете батериите, без да натискате бутоните. Изчакайте 2 минути и поставете батериите обратно. Устройството ще се рестартира.

При смяна на батериите регулаторът използва вътрешната си памет за съхранение на направените настройки. Разполагате с 30 секунди за да смените батериите преди изтичане на настройките.

ДИСТРИБУТОР  
НА SALUS CONTROLS:  
САЛУС БЪЛГАРИЯ ООД  
ГР. СОФИЯ,  
Ж.К. МЛАДОС Т 4, БЛ. 483, ОФИС 1

Вносител:  
SALUS Controls plc  
Salus House, Dodworth Business Park  
Whinby Road, Barnsley S75 3SP,  
United Kingdom



[www.salus-controls.bg](http://www.salus-controls.bg)

SALUS Controls е част от Computime Group.

Съгласно развойната политика, SALUS Controls си запазва правото да променя спецификациите, дизайна и материалите, използвани за производството на продуктите, показани в тази брошура, без предварително предизвестие.